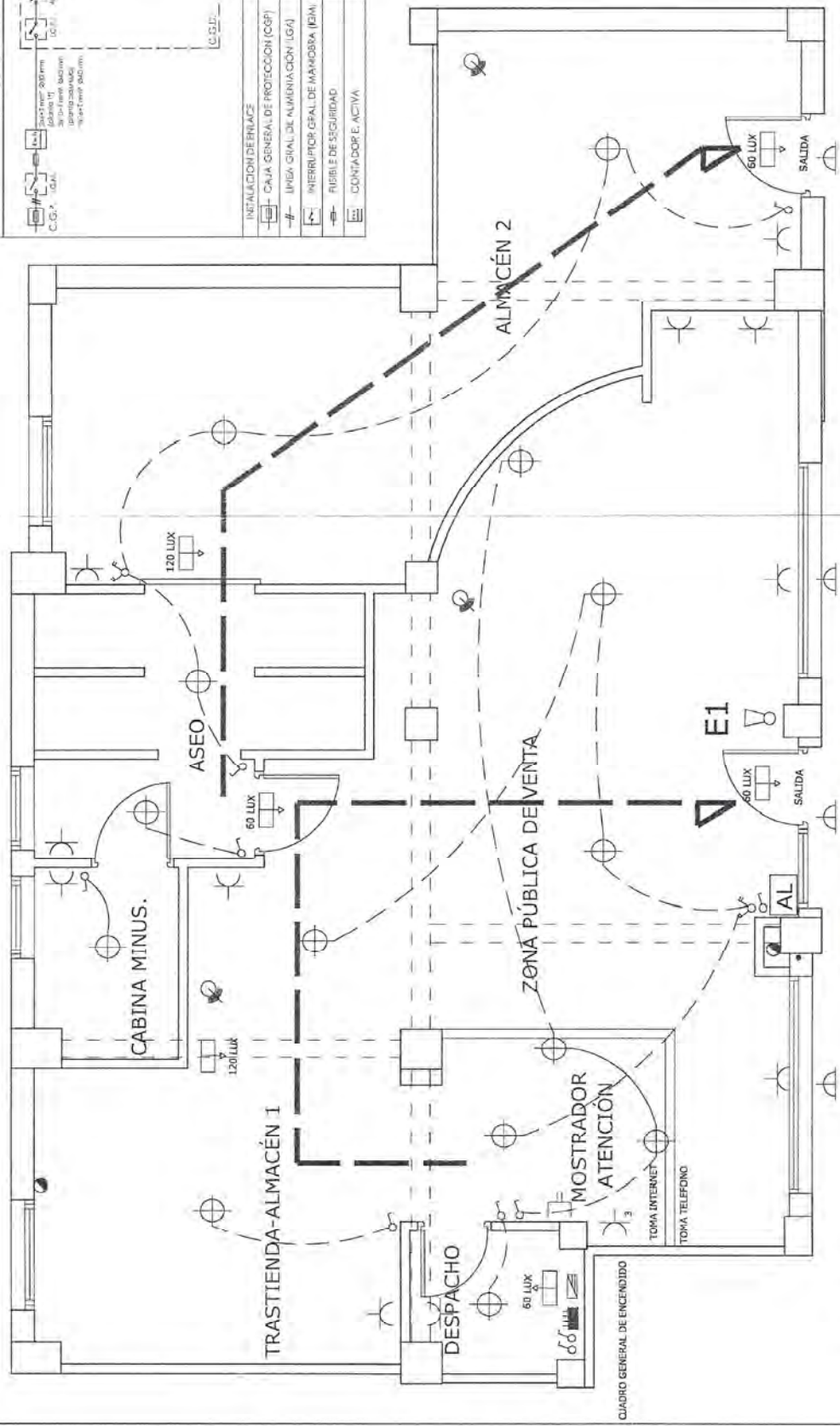
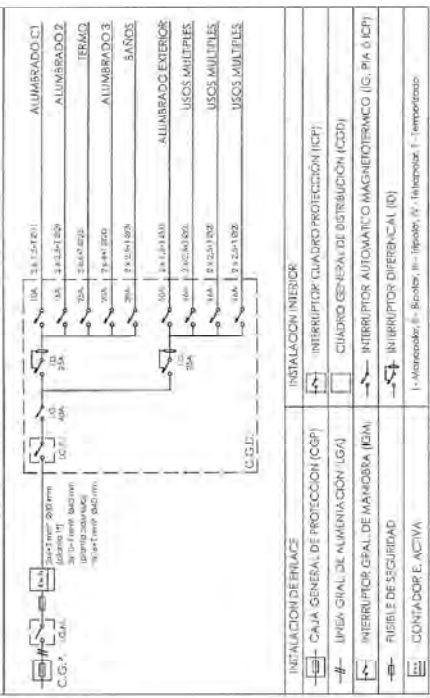


ESQUEMA DE INSTALACION CUADRO ENCENDIDOS
GRADO DE ELECTRIFICACION ELEVADA



	CUADRO GENERAL DE DISTRIBUCION
	INTERRUPTOR CONTROL DE POTENCIA
	MANDO Y PROTECCION
	PUNTO DE LUZ
	PUNTO DE LUZ EN PARED
	INTERRUPTOR SENCILLO UNIPOLAR
	CONMUTADOR
	ENCHUFE BIPOLAR 10/16A CON T.T.
	ENCHUFE BIPOLAR 25A CON T.T.
	TOMA DE TELEFONO C.T.N.E.
	TOMA DE ANTENA T.V. - F.M.
	PUNTO DE LUZ FOCO EXTERIOR
	PUNTO DE LUZ TIPO DUMLOP DE BAJO CONSUMO
	PUNTO DE LUZ SUELO PELDAÑOS

- EXTINTOR
- LUMINARIA
- RECORRIDO DE EVACUACIÓN
- SENTIDO DE LA EVACUACIÓN
- DETECTORES DE MOVIMIENTO
- ALARMA ANTI INTRUSIÓN

RECORRIDO MAXIMO DE EVACUACIÓN ES INFERIOR A 20,00 M



DECORADOR
PROYECTO: ACONDICIONAMIENTO DE LOCAL COMO TIENDA DE MATERIAL DEPORTIVO
 AVDA. LIBERTAD Nº 54 (URBANIZACION EVER BLOQUE IV)-IAREDO
 ESCALA: 1/50
INSTALACION DE ELECTRICIDAD E INCENDIOS 08
 CONFORME A LA PROPIEDAD:
 MAIDER URANGA GARCIA
 JOAQUIN FRANCO TRUJEDA
 DECORADOR / INTERIORISTA COLEGIADO Nº 6239;
 FECHA: DIC/2012

DIÁMETRO NOMINAL DEL RAMAL DE ENLACE	
APARATO O PUNTO DE CONSUMO	TUBO DE CORRE o PLÁSTICO (mm)
LAVAMANOS	Ø 12mm
LAVASO, BIDÉ	Ø 12mm
DUCHA	Ø 12mm
BAÑERA < 1,40m	Ø 20mm
BAÑERA > 1,40m	Ø 20mm
INODORO CON CETERINA	Ø 12mm
INODORO CON FLUXOR	Ø 25-40mm
FREGADERO DOMÉSTICO	Ø 20mm
LAVAVAJILLAS DOMÉSTICO	Ø 12mm
LAVADORA DOMÉSTICA	Ø 20mm

DERIVACIONES A LOS APARATOS

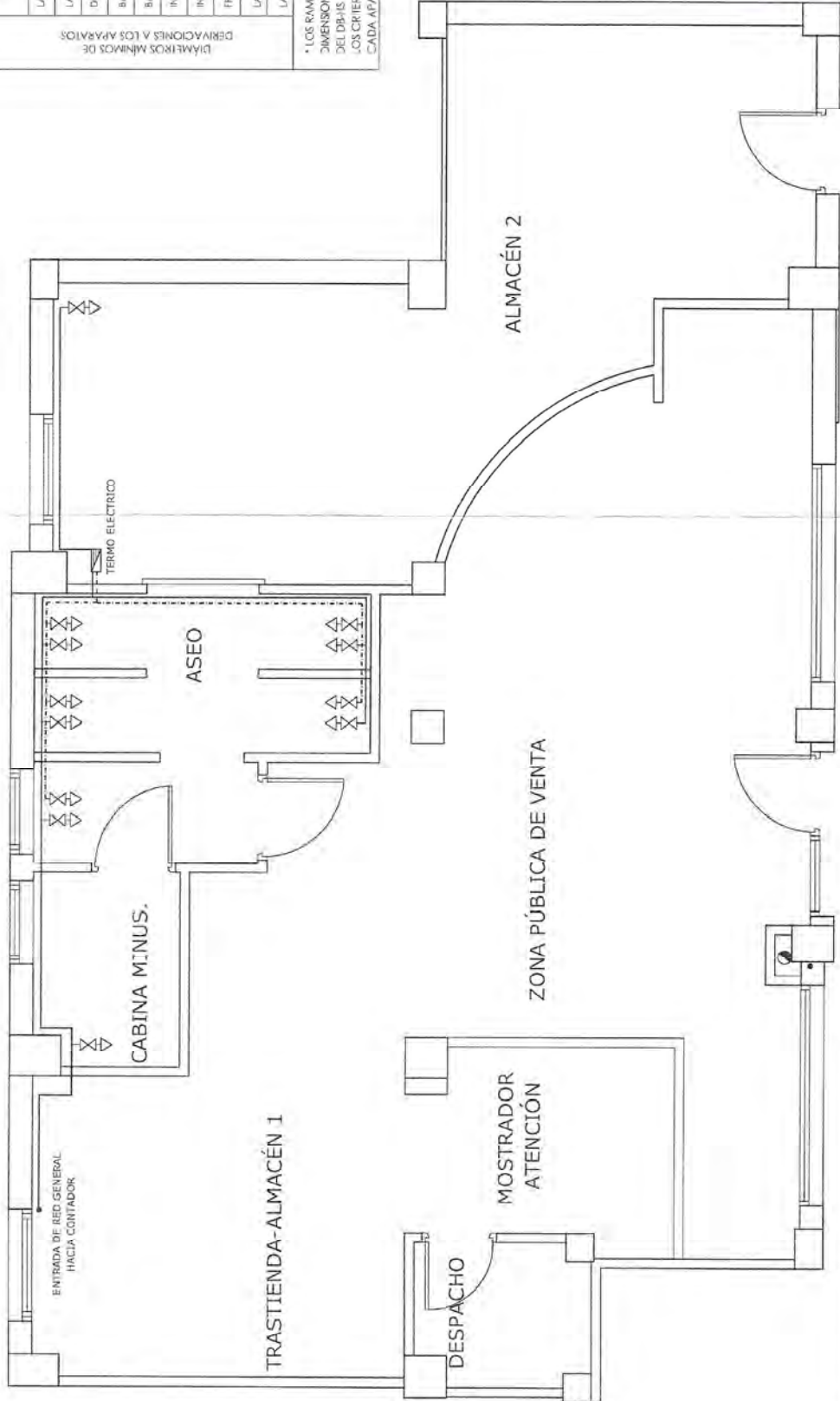
* LOS RAMALES DE ENLACE A LOS APARATOS DOMÉSTICOS SE DIMENSIONARÁN CONFORME A LO QUE SE ESTABLECE EN LA TABLA 4.2 DEL DB-HS 4 SUMINISTRO DE AGUA. EN EL RESTO, SE TOMARÁN EN CUENTA LOS CRITERIOS DE SUMINISTRO DADOS POR LAS CARACTERÍSTICAS DE CADA APARATO Y SE DIMENSIONARÁ EN CONSECUENCIA.

DIÁMETRO NOMINAL DE LA RED DE SUMINISTRO DE AGUA (PLÁSTICO PVP)	DIÁMETRO NOMINAL DE LA RED DE SUMINISTRO DE AGUA (ACERADO)
ALIMENTACIÓN GENERAL	Ø 20mm
ALIMENTACIÓN DE LA RED DE SUMINISTRO DE AGUA (PLÁSTICO PVP)	Ø 20mm
ALIMENTACIÓN DE LA RED DE SUMINISTRO DE AGUA (ACERADO)	Ø 20mm
ALIMENTACIÓN DE LA RED DE SUMINISTRO DE AGUA (PLÁSTICO PVP)	Ø 20mm
ALIMENTACIÓN DE LA RED DE SUMINISTRO DE AGUA (ACERADO)	Ø 20mm
ALIMENTACIÓN DE LA RED DE SUMINISTRO DE AGUA (PLÁSTICO PVP)	Ø 20mm
ALIMENTACIÓN DE LA RED DE SUMINISTRO DE AGUA (ACERADO)	Ø 20mm
ALIMENTACIÓN DE LA RED DE SUMINISTRO DE AGUA (PLÁSTICO PVP)	Ø 20mm
ALIMENTACIÓN DE LA RED DE SUMINISTRO DE AGUA (ACERADO)	Ø 20mm



16 ENE. 2013

VISADO Nº 2206/13



servicio de fontanería

- TERMO ELECTRICO
- CONTADOR DE AGUA
- LLAVE DE PASO
- GRIFO AF CON LLAVE
- GRIFO AF+AC CON LLAVE
- CANALIZACIÓN DE AGUA FRIA
- CANALIZACIÓN DE AGUA CALIENTE

DECORADOR

PROYECTO: ACONDICIONAMIENTO DE LOCAL COMO TIENDA DE MATERIAL DEPORTIVO
AVDA. LIBERTAD Nº 54 (URBANIZACIÓN EVER-BLOQUE IV)-LAREDO

FECHA: DIC/2012

ESCALA: 1/50

INSTALACION DE FONTANERIA 09

COMFORME LA PROPIEDAD:

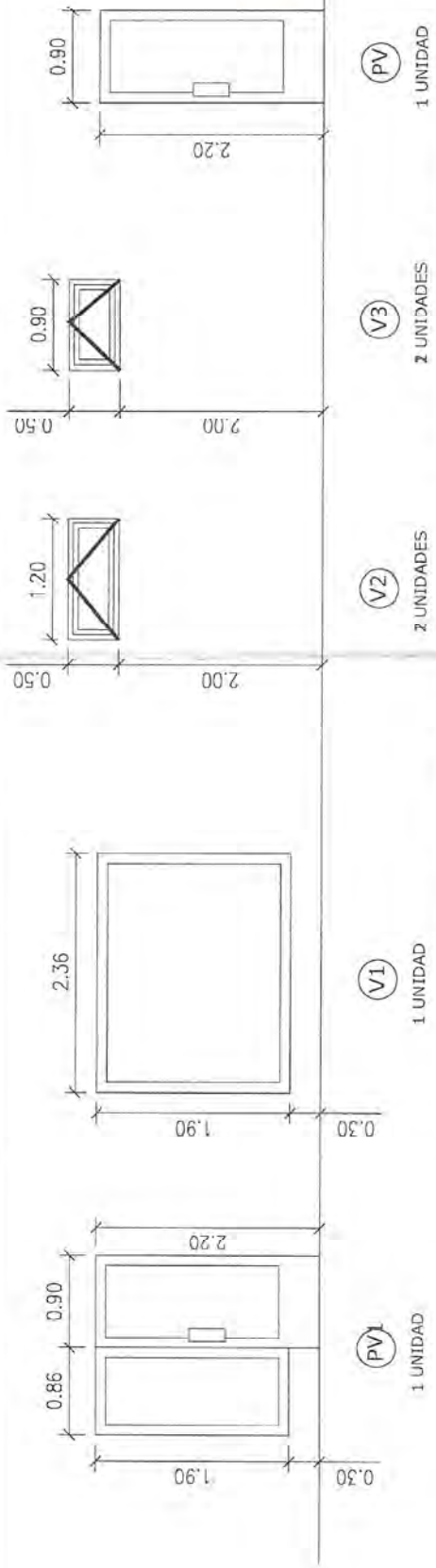
DECORADOR / INTERIORISTA COLEGIADO Nº 6239:

MAIDER URBINGA GARCIA

JOAQUIN FRANCO TRUEBA

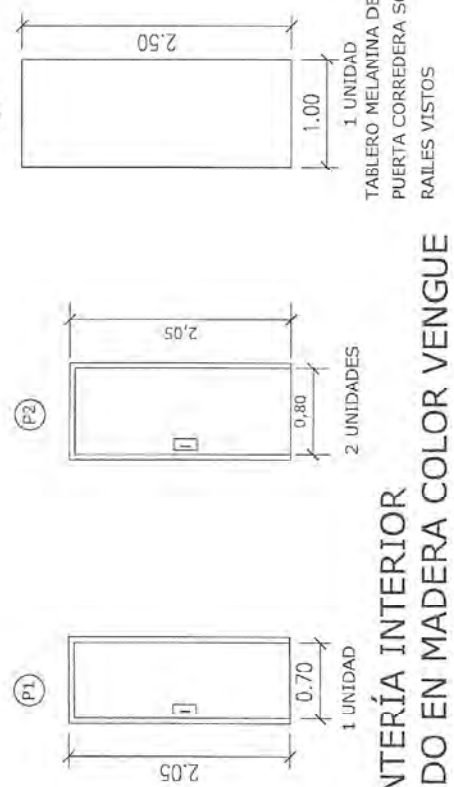
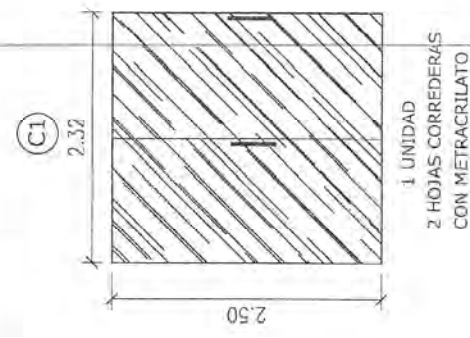


ILTRE. COLEGIO OFICIAL DE
DISEÑADORES DE INTERIOR/
DECORADORES DE CANTABRIA
Teléf. 942 220 156 - SANTANDEU
16 ENE. 2013
VISADO N.º 2206/13

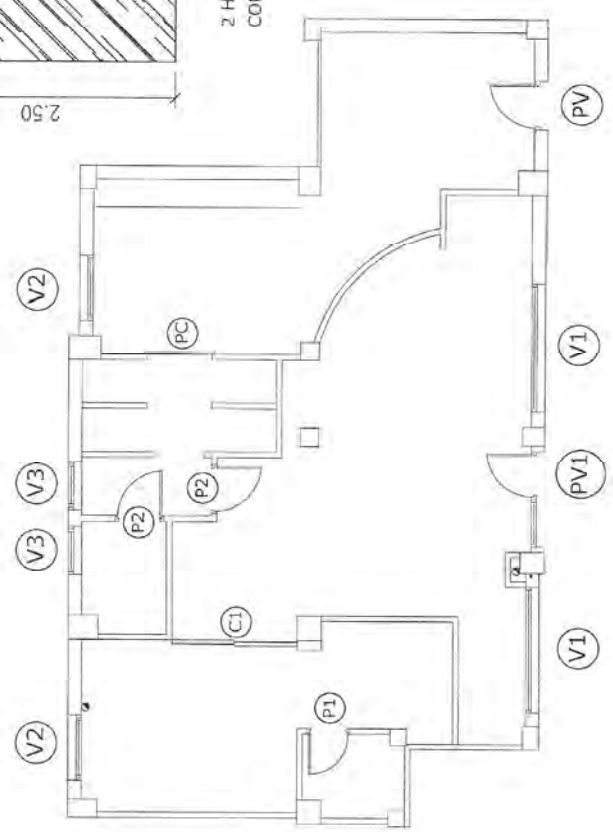


CARPINTERIA EXTERIOR DE ALUMINIO LACADO COLOR NEGRO ANTRACITA

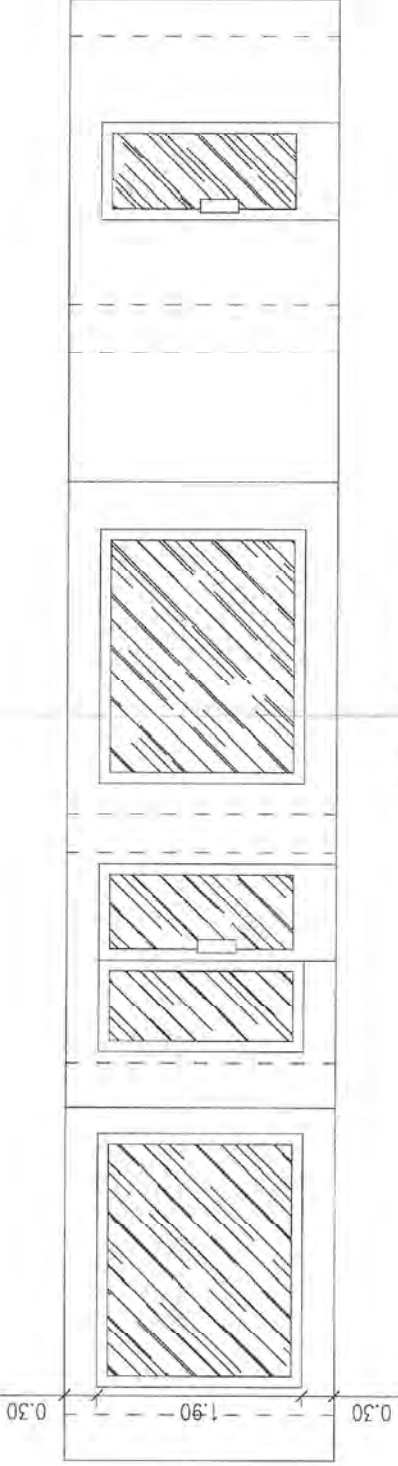
REPLANTEO Y MEDICION DE CARPINTERIAS EN OBRA



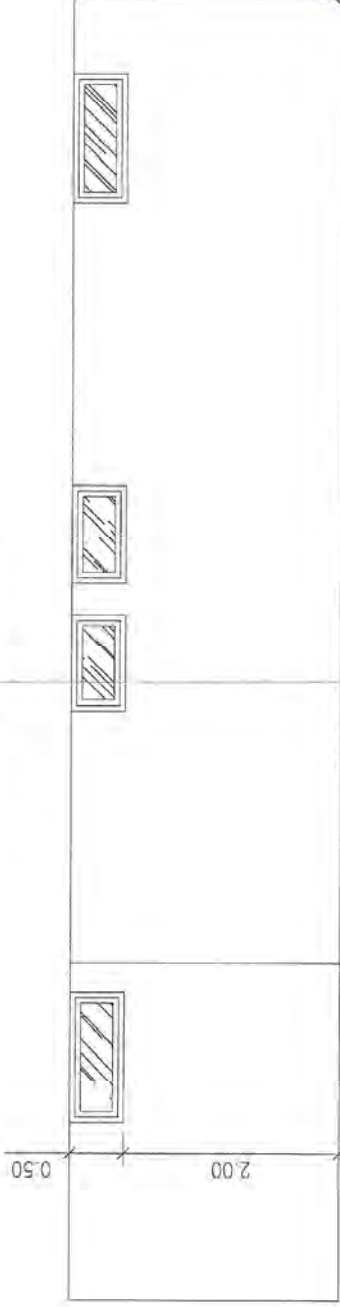
CARPINTERÍA INTERIOR CHAPADO EN MADERA COLOR VENGE



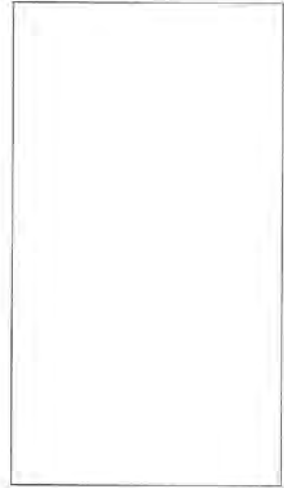
PROYECTO: ACONDICIONAMIENTO DE LOCAL COMO TIENDA DE MATERIAL DEPORTIVO AVDA LIBERTAD Nº 54 (URBANIZACION EVER BLOQUE IV)-LAREDO		FECHA: DIC/2012
ESCALA: 1/50		11
CARPINTERIAS Y DETALLES		DECORADOR / INTERIORISTA COLEGIADO Nº 6239: MAIDER URANGA GARCIA
CONFORME LA PROPIEDAD:		JOAQUIN FRANCO TRUEBA



FACHADA PRINCIPAL



FACHADA POSTERIOR (PATIO)



FACHADA LATERAL

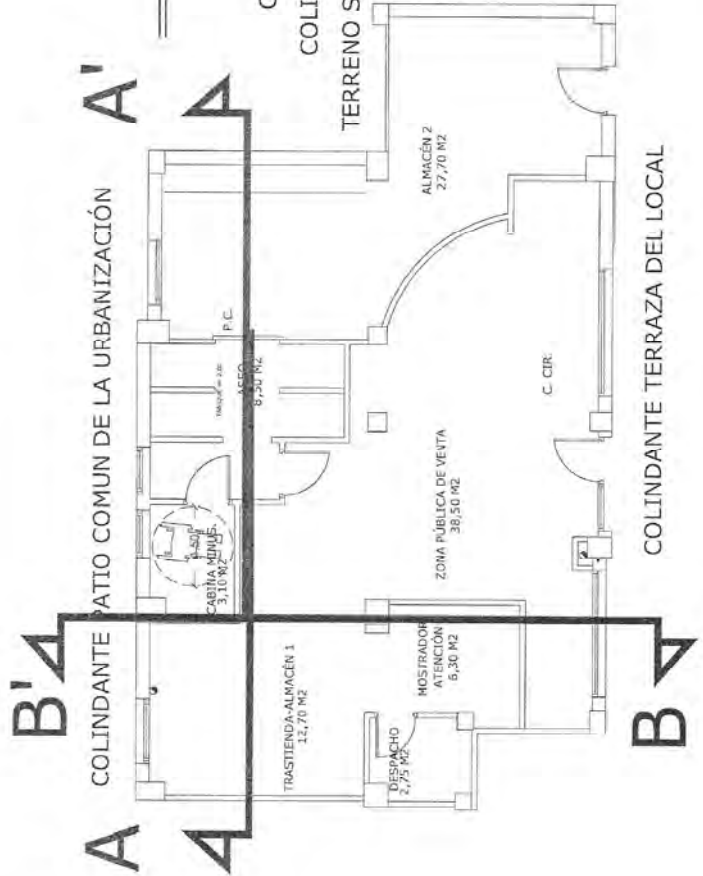
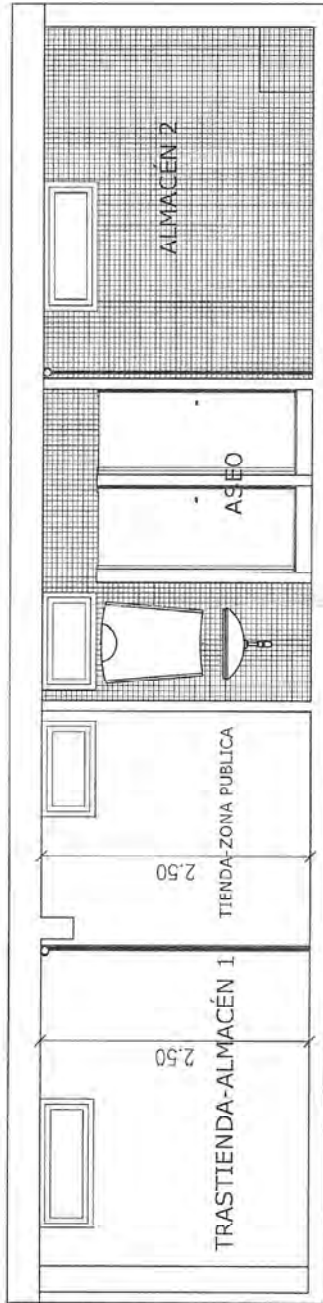


ULTRÉ COLECCIO OFICIAL DE
DISEÑADORES DE INTERIOR/
DECORADORES DE CANTABRIA
Teléfono: 942 220 156 - SANTANDER

16 ENE. 2013

VISADO N.º 2206/13

DECORADOR		FRANCO	
PROYECTO: ACONDICIONAMIENTO DE LOCAL COMO TIENDA DE MATERIAL DEPORTIVO AVDA. LIBERTAD Nº 54 (URBANIZACION EVER B.OQUE IV)-LAREDO		FECHA: DIC/2012	12
ESCALA: 1/50		FACHADAS REMODELADAS	
CONFORME LA PROPIEDAD: MAIDER URANGA GARCIA		DECORADOR / INTERIORISTA COLEGIADO Nº 6239: JOAQUIN FRANCO TRUEBA	

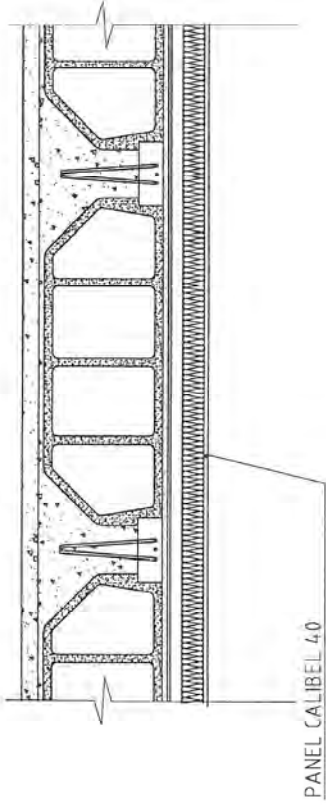


COLINDANTE ACCESO
COLINDANTE APARCAMIENTO
TERRENO SOBRENTE DE LA EDIFICACIÓN


 ILTRE. COLEGIO OFICIAL DE
 DISEÑADORES DE INTERIOR
 DECORADORES DE CANTABRIA
 Telf: 942.220.156 - SANTANDER
16 ENE. 2013
VISADO N.º 2.206/13

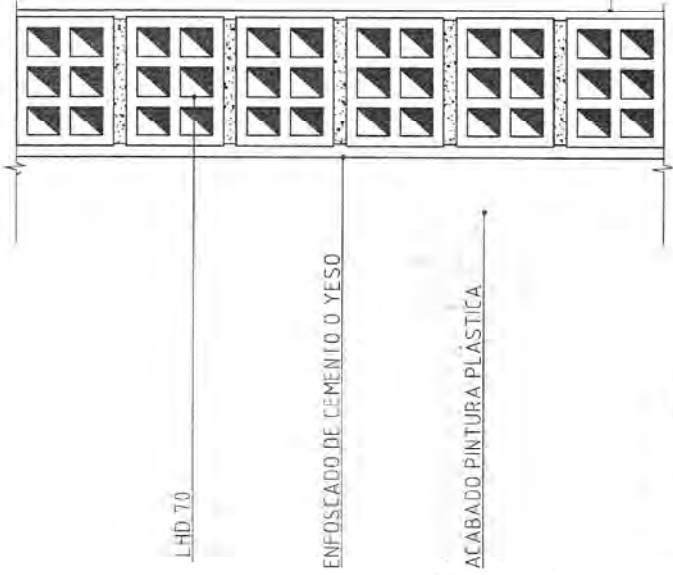
DECORADOR	
PROYECTO: ACONDICIONAMIENTO DE LOCAL COMO TIENDA DE MATERIAL DEPORTIVO AVDA. LIBERTAD Nº 54 (URBANIZACION EVER BLOQUE IV)-LAREDO	
ESCALA: 1/50	FECHA: DIC/2012
SECCIONES ESTADO REMODELADO	
13	
COMFORME LA PROPIEDAD:	DECORADOR / INTERIORISTA COLEGIADO Nº 6239:
MAIDER URANGA GARCIA	JOAQUIN FRANCO TRLEBA

DETALLE DE TECHOS



E=1/5

PARED SEPARADORA DE ZONAS
REPARTOS INTERIORES



LHD 70

ENFOSCADO DE CEMENTO O YESO

ACABADO PINTURA PLÁSTICA

E=1/5

ACABADO ALICATADO CON CEMENTO COLA

CARPINTERÍA DE ALUMINIO LACADO EN NEGRO

BOTA AGUAS

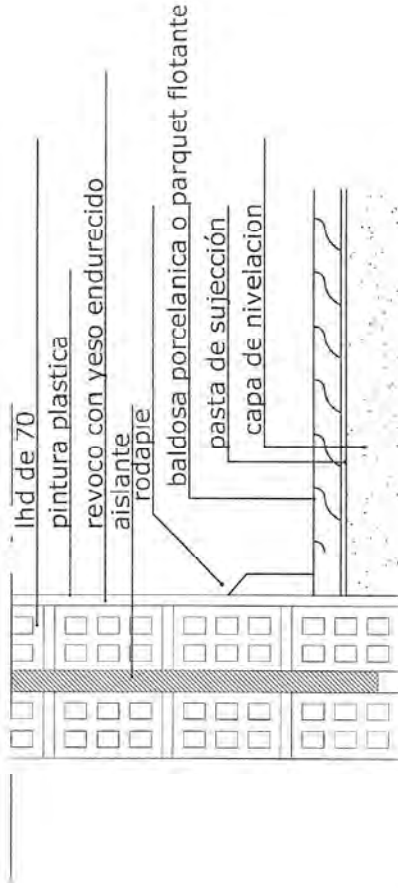
- lacado pintura plástica
- ladrillo macizo existente
- revoco 1.5cm de impermeabilizante
- aislamiento termico y acustico
- lhd de 70
- capa de yeso 1.5cm
- pintura plástica

E=1/20


**ILTR. COLEGIO OFICIAL DE
DISEÑADORES DE INTERIOR/
DECORADORES DE CANTARRIA**
 Telef. 942 220 156 - SANTANDER

16 ENE. 2013
VISADO N.º 2208/13

SECCION DE FACHADA



lhd de 70

pintura plástica

revoco con yeso endurecido

aislante

rodapie

baldosa porcelanica o parquet flotante

pasta de sujeción

capa de nivelacion

E=1/10

DECORADOR
 PROYECTO: ACONDICIONAMIENTO DE LOCAL COMO TIENDA
 DE MATERIAL DEPORTIVO
 AVDA. LIBERTAD Nº 54 (URBANIZACION EVER BLOQUE IV) -LAREDO

ESCALA: **1/50**
 FECHA: DIC/2012

14
DETALLES CONSTRUCTIVOS

CONFORME LA PROPIEDAD:
 MAIDER URRUTIA GARCIA

DECORADOR / INTERIORISTA COLEGIADO Nº 6239:
 JOAQUIN FRANCO TRUEBA