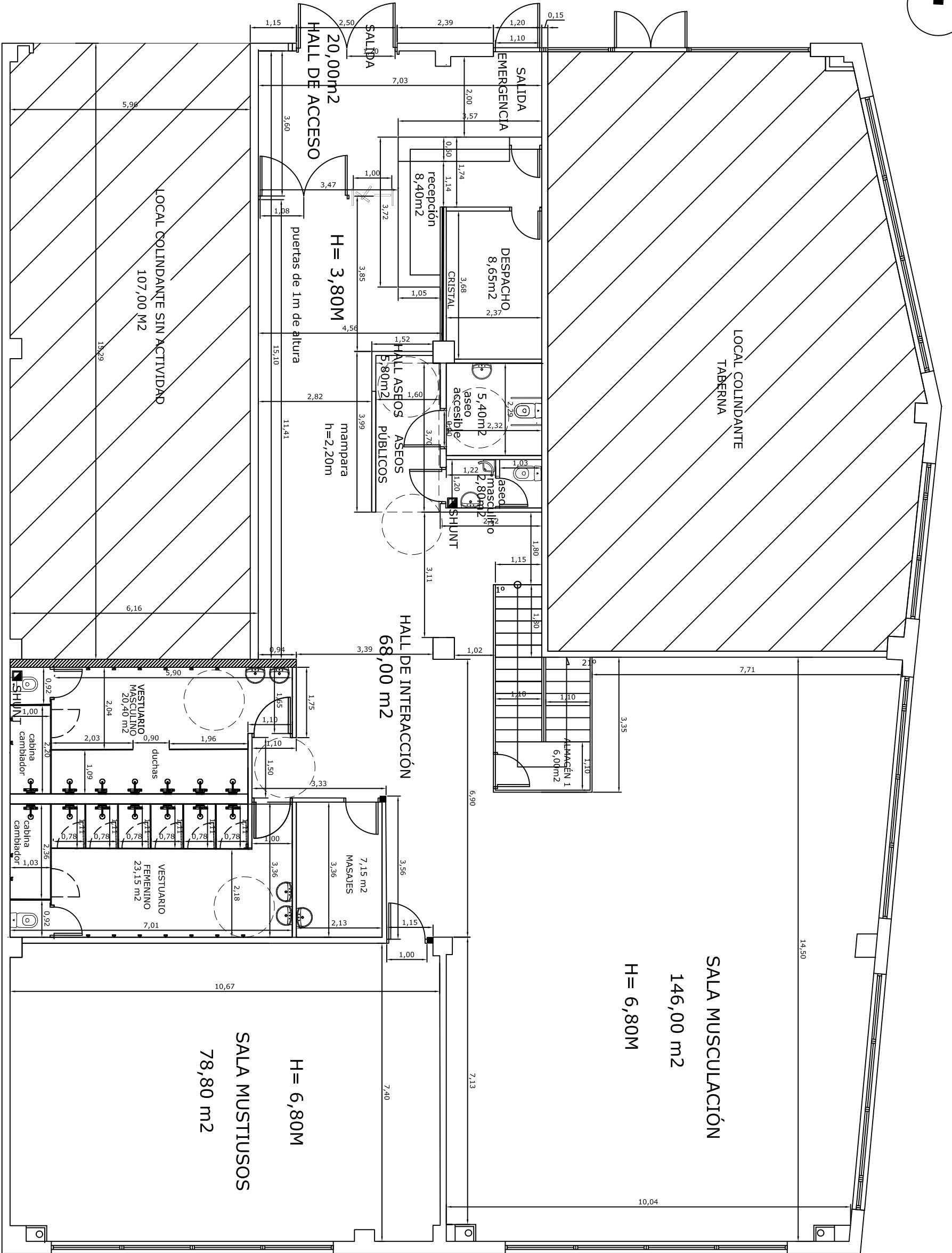
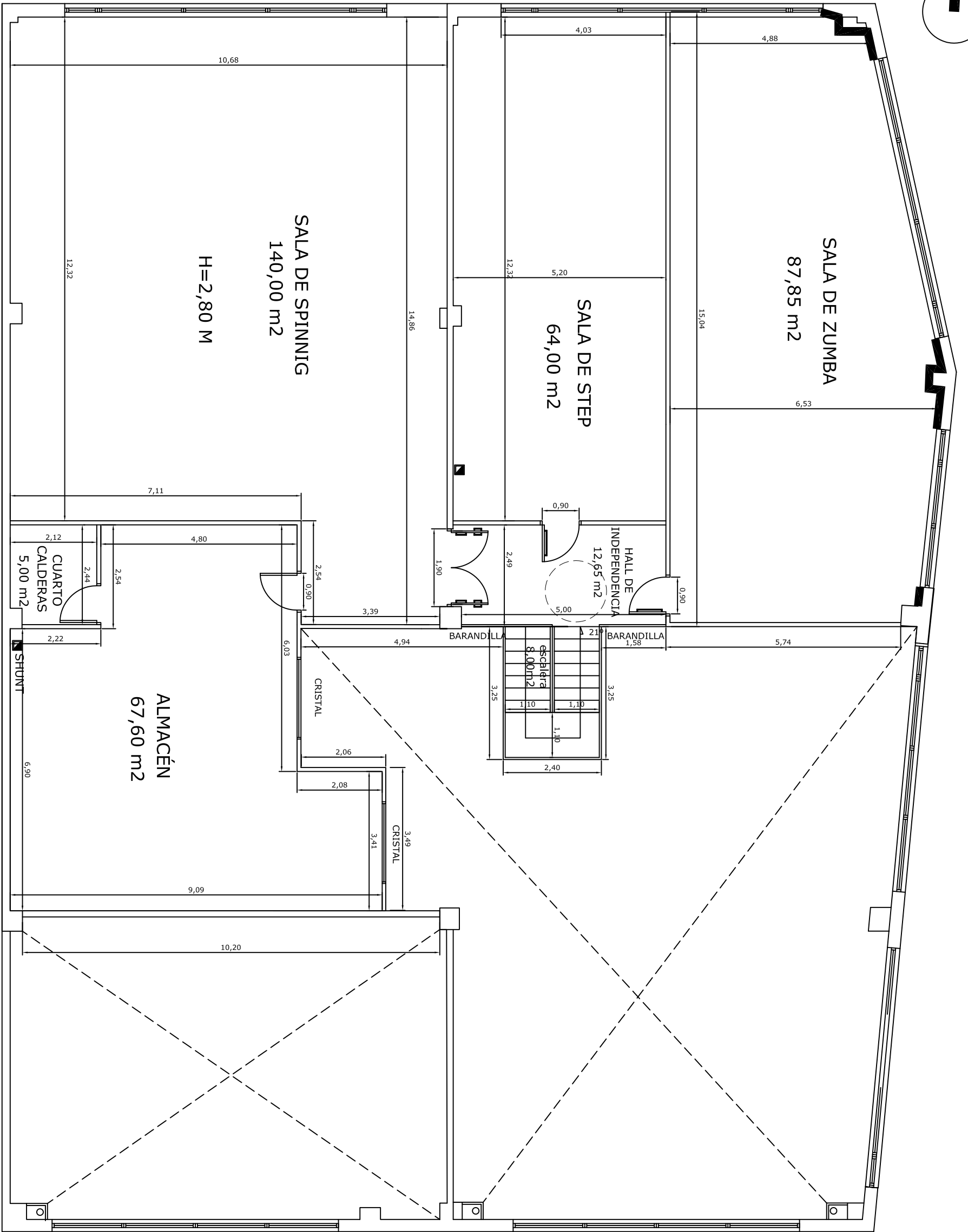
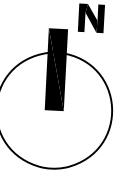


PLANTA BAJA



SUPERFICIE PLANTA BAJA
construida 436,00m²

DECORADOR JOAQUÍN FRANCO	
BARRIO VALLEJADA Nº 9, LOCAL 2-MERUELO ACTIVIDAD PARA GIMNASIO EN NAVES COMERCIALES	
FECHA: MAR/2018	
ESCALA: 1/100	03
COMFORME LA PROPIEDAD: ADIS S. COOP. CIF: F-39.851415	DECORADOR / INTERIORISTA COLEGIADO Nº 6239: JOAQUIN FRANCO TRUEBA



SUPERFICIE PLANTA PRIMERA
construida 405,00m²

PLANTA PRIMERA

DECORADOR **JOAQUÍN FRANCO**

BARRIO VALLEJADA Nº 9, LOCAL 2-MERUELO
ACTIVIDAD PARA GIMNASIO EN NAVES COMERCIALES

FECHA:
MAR/2018



PLANTA 1ª COTAS Y SUP.

ESCALA:
1/100

04

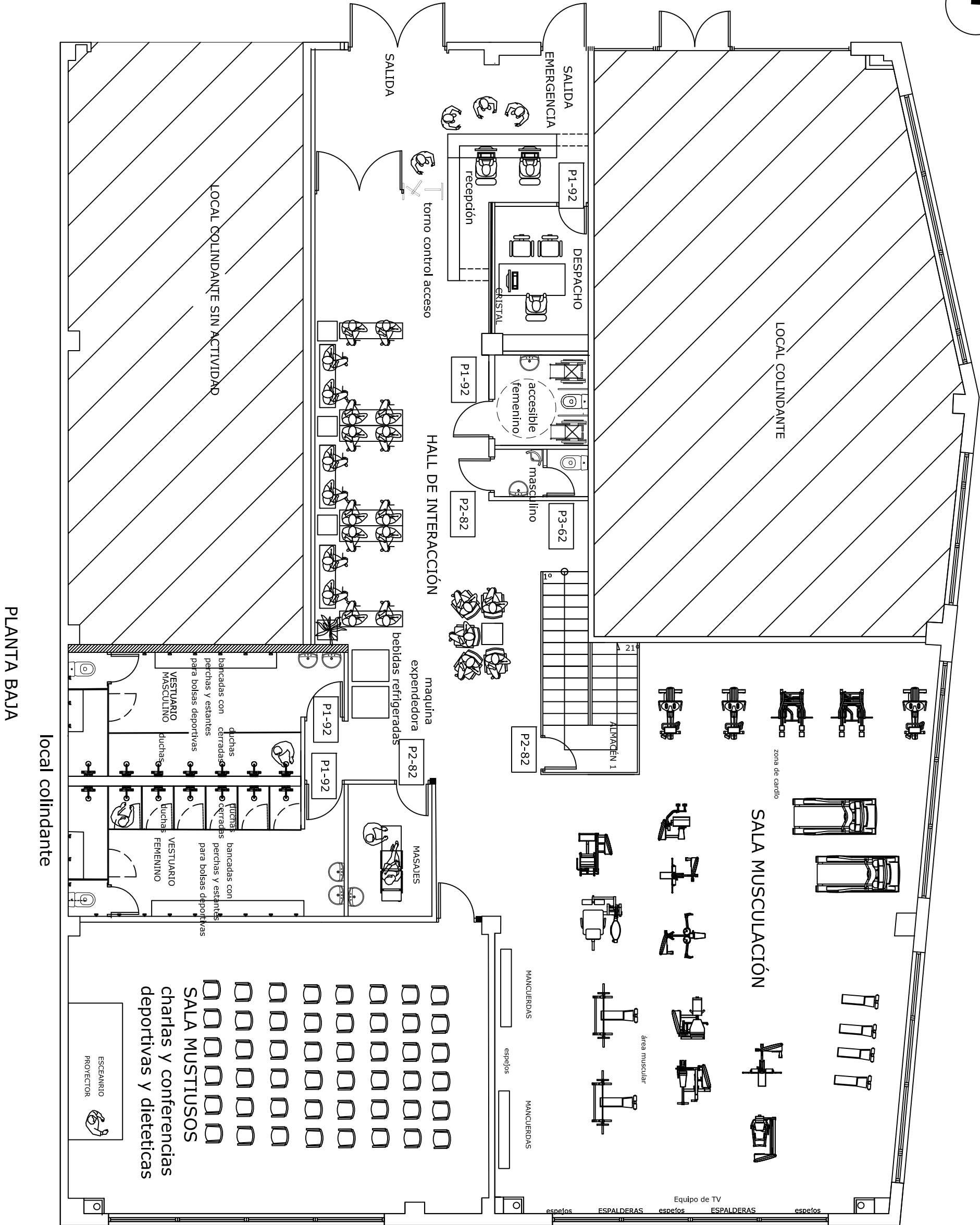
COMFORME LA PROPIEDAD:


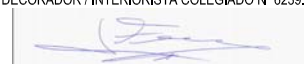
ADIS S. COOP. CIF: F-39.851415

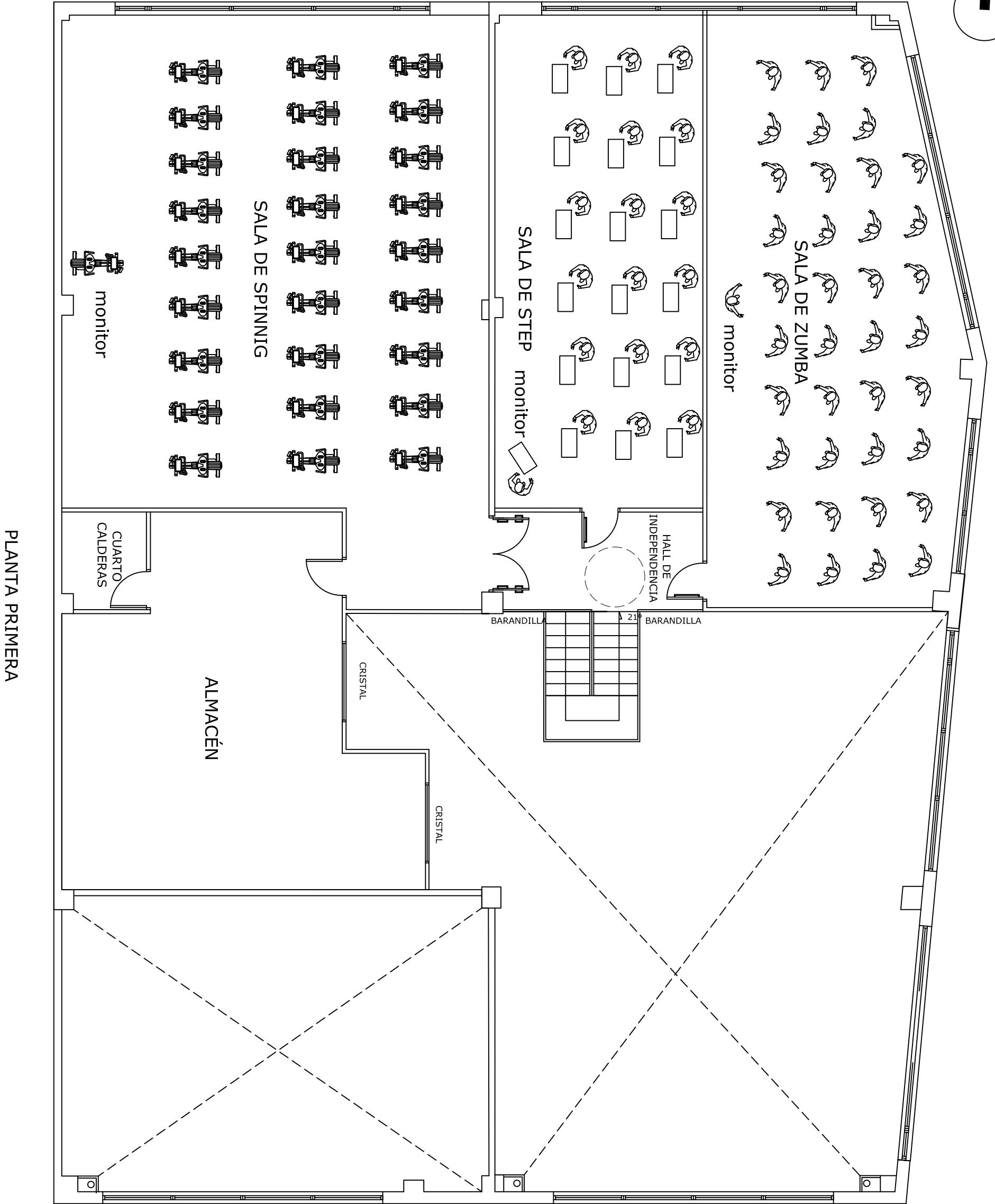
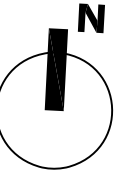
DECORADOR / INTERIORISTA COLEGIADO Nº 6239:

JOAQUÍN FRANCO TRUEBA

PLANTA BAJA terreno sobrante de la edificación

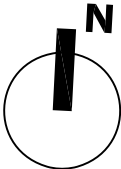


DECORADOR JOAQUÍN FRANCO	
BARRIO VALLEJADA N° 9, LOCAL 2-MERUELO ACTIVIDAD PARA GIMNASIO EN NAVES COMERCIALES	
FECHA: MAR/2018	
	PLANTA BAJA DISTRIBUCIÓN Y AMUEBLAMIENTO
	ESCALA: 1/100
COMFORME LA PROPIEDAD:	DECORADOR / INTERIORISTA COLEGIADO N° 6239:
ADIS S. COOP. CIF: F-39.851415	 JOAQUÍN FRANCO TRUEBA

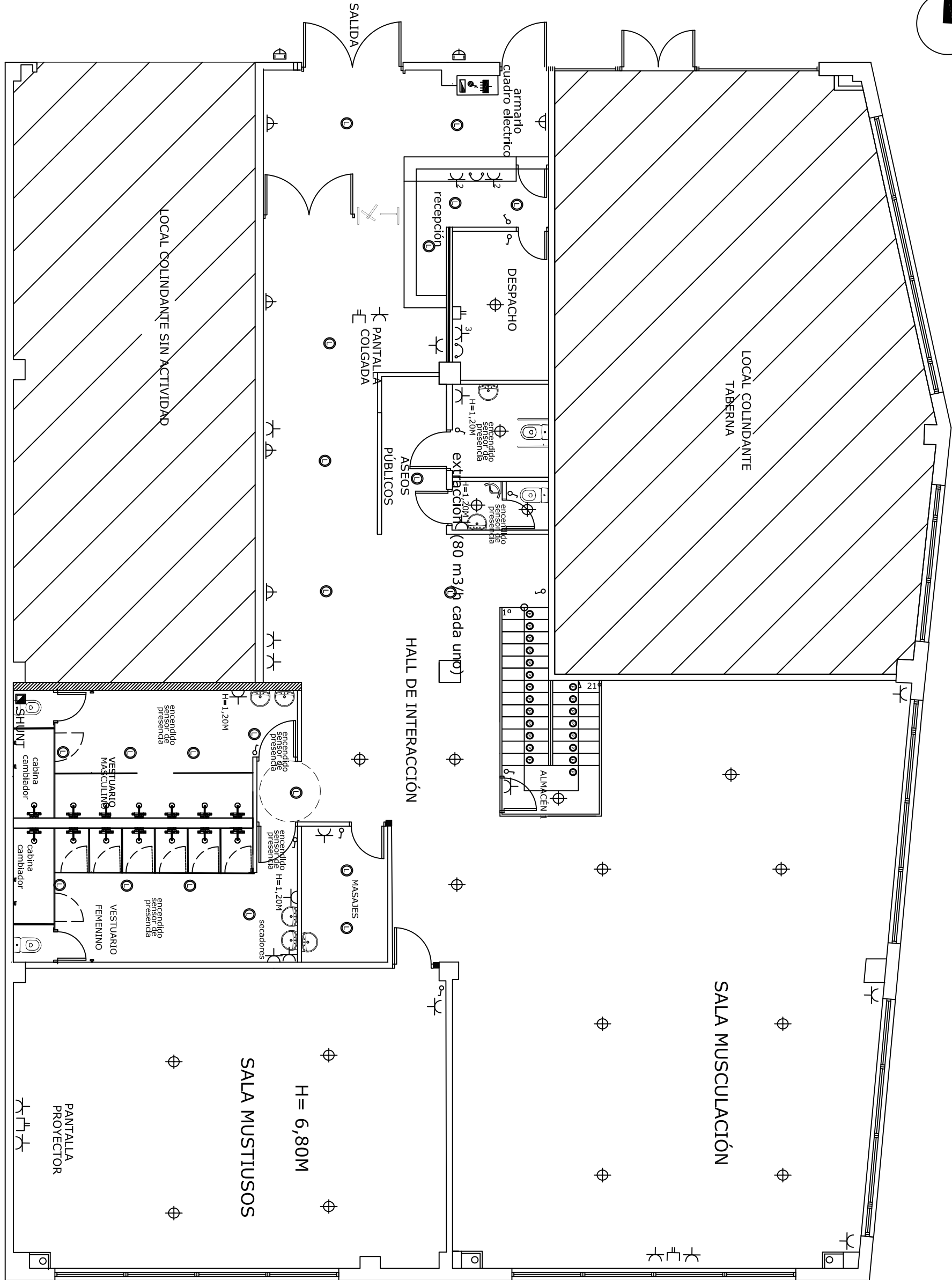


DECORADOR JOAQUÍN FRANCO	
BARRIO VALLEJADA Nº 9, LOCAL 2-MERUELO ACTIVIDAD PARA GIMNASIO EN NAVES COMERCIALES	
FECHA: MAR/2018	
	ESCALA: 1/100
PLANTA 1ª DISTRIBUCIÓN Y AMUEBLAMIENTO	06
COMFORME LA PROPIEDAD: ADIS S. COOP. CIF: F-39.851415	DECORADOR / INTERIORISTA COLEGIADO Nº 6239: JOAQUÍN FRANCO TRUEBA

PLANTA BAJA terreno sobrante de la edificación

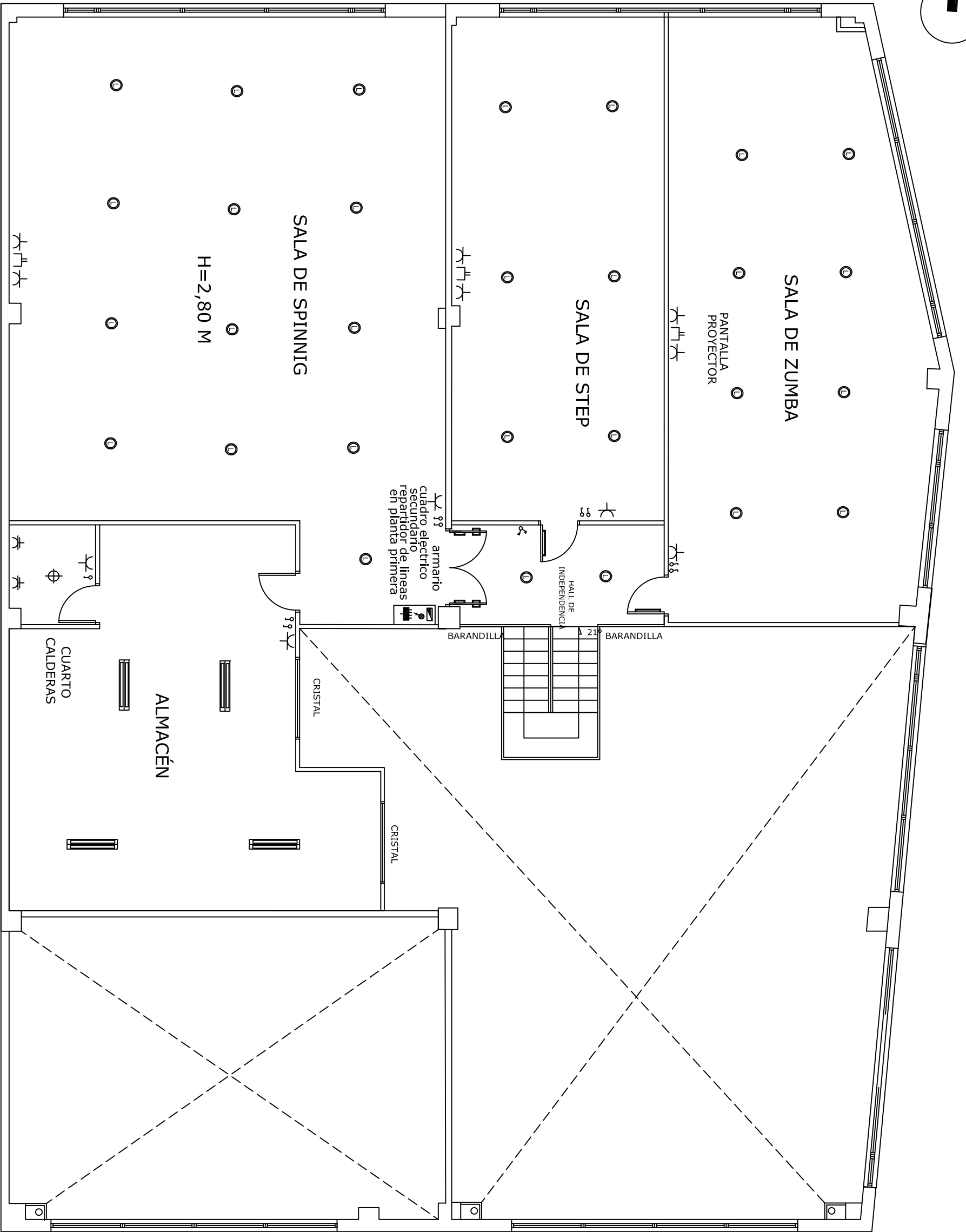
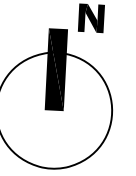


SUPERFICIE PLANTA BAJA



	CUADRO GENERAL DE DISTRIBUCION
	INTERRUPTOR CONTROL DE POTENCIA
	MANDO Y PROTECCION
	PUNTO DE LUZ
	PUNTO DE LUZ TRAS LED EN PARED
	INTERRUPTOR SENCILLO UNIPOLAR
	COMUTADOR
	ENCHUFE BIPOLAR 10/15A CON T.T.
	ENCHUFE BIPOLAR 25A CON T.T.
	TOMA DE TELEFONO C.T.N.E.
	TOMA DE ANTENA T.V. - F.M.
	PUNTO DE LUZ FOCO EXTERIOR
	PUNTO DE LUZ LED
	PUNTO DE LUZ SUELO PELDAÑOS

<p>DECORADOR JOAQUIN FRANCO</p>	
<p>BARRIO VALLEJADA Nº 9, LOCAL 2-MERUELO ACTIVIDAD PARA GIMNASIO EN NAVES COMERCIALES</p>	
FECHA:	MAR/2018
	<p>ESCALA: 1/100</p> <p>07</p>
<p>COMFORME LA PROPIEDAD:</p> <p>ADIS S. COOP. CIF: F-39.851415</p>	<p>DECORADOR / INTERIORISTA COLEGIADO Nº 6239:</p> <p></p> <p>JOAQUIN FRANCO TRUEBA</p>



PLANTA PRIMERA

	CUADRO GENERAL DE DISTRIBUCION
	INTERRUPTOR CONTROL DE POTENCIA
	MANDO Y PROTECCION
	PUNTO DE LUZ
	PUNTO DE LUZ TRÍAS LED EN PARED
	INTERRUPTOR SENCILLO UNIPOLAR
	COMUNICADOR
	ENCHUFE BIPOLAR 10/16A CON T.T.
	ENCHUFE BIPOLAR 25A CON T.T.
	TOMA DE TELEFONO C.T.N.E.
	TOMA DE ANTENA T.V. - F.M.
	PUNTO DE LUZ FOCO EXTERIOR
	PUNTO DE LUZ LED
	PUNTO DE LUZ SUELO PELDANOS

<p>DECORADOR JOAQUIN FRANCO TRUEBA</p>	
<p>BARRIO VALLEJADA N° 9, LOCAL 2-MERUELO ACTIVIDAD PARA GIMNASIO EN NAVES COMERCIALES</p>	
FECHA:	MAR/2018
ESCALA:	1/100
PLANTA 1ª INST. ELECTRICA	08
COMFORME LA PROPIEDAD:	DECORADOR / INTERIORISTA COLEGIADO N° 6239:
ADIS S. COOP. CIF: F-39.851415	 JOAQUIN FRANCO TRUEBA

